

CONTORNO PROFESIONAL

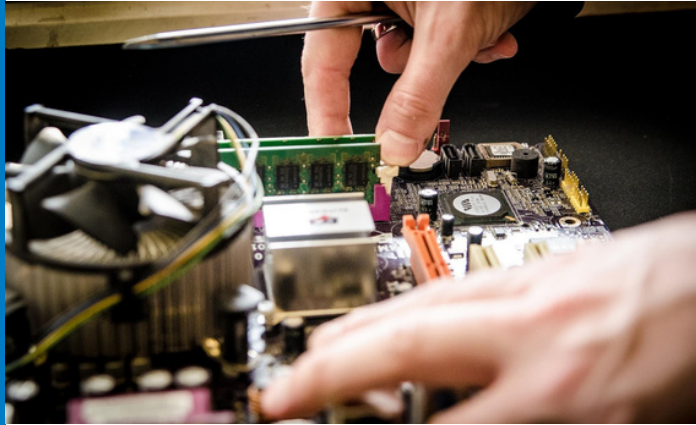
As persoas deste perfil profesional desempeñan o seu traballo na área de informática de entidades e empresas que dispoñan de sistemas para a xestión de datos e infraestrutura de rede (intranet, internet e/ou extranet)

- TÉCNICO/A EN ADMINISTRACIÓN DE SISTEMAS
- RESPONSABLE DE INFORMÁTICA
- TÉCNICO/A EN SERVICIOS DE INTERNET
- TECNICO/A EN SERVICIOS DE MENSAXERÍA ELECTRÓNICA
- PERSOAL DE APOIO E SOPORTE TÉCNICO
- TÉCNICO/A EN TELEASISTENCIA
- TÉCNICO/A EN ADMINISTRACIÓN DE BASE DE DATOS
- TÉCNICO/A DE REDES
- SUPERVISOR/A DE SISTEMAS
- TÉCNICO/A EN SERVICIOS DE COMUNICACIÓNS
- TÉCNICO/A EN CONTORNOS WEB

DURACIÓN

Todos os módulos realízanse entre os meses de setembro a xuño

Cando teñas superados todos os módulos, poderás realizar as prácticas de empresa máis o módulo de proxecto, de outubro a decembro



MÁIS INFORMACIÓN

www.edu.xunta.gal/fp
www.cifpacarballeira.gal



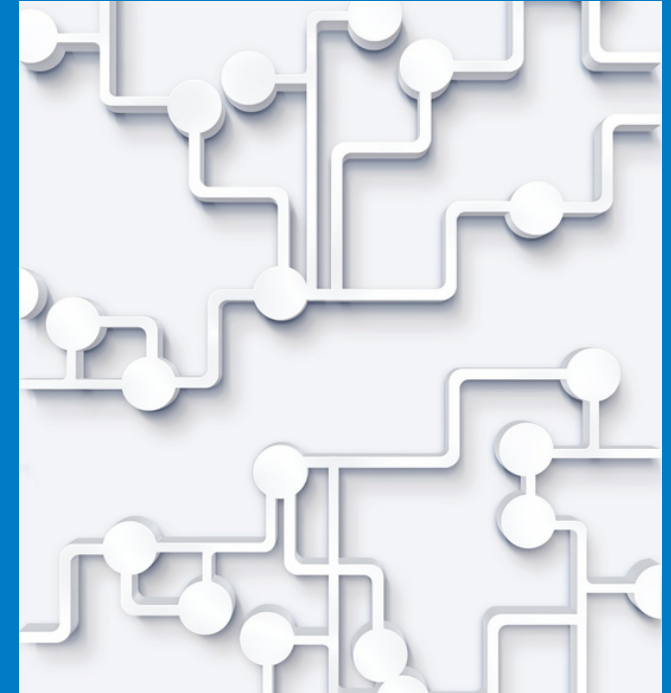
988 788 470



cifp.carballeira@edu.xunta.es



Praza da Lexión, s/n, 32002 Ourense



CICLO SUPERIOR

ADMINISTRACIÓN DE SISTEMAS INFORMÁTICOS EN REDE

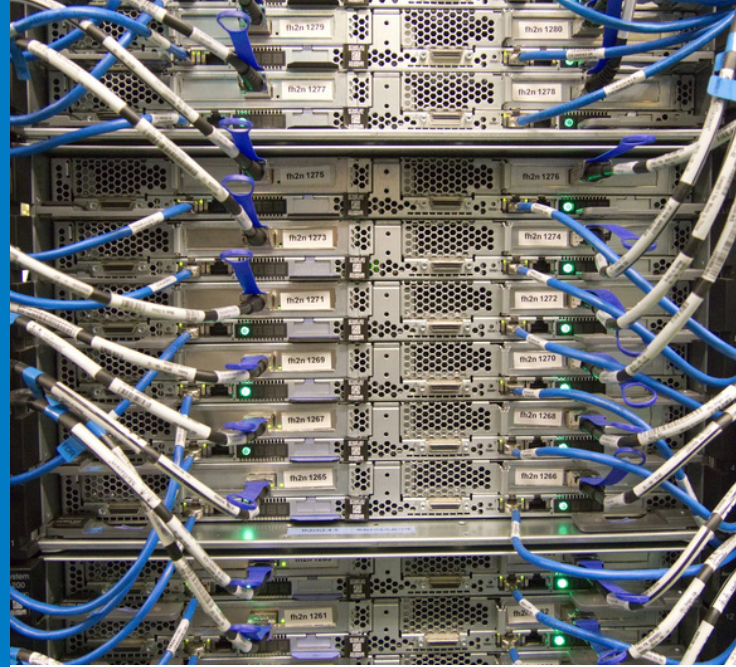
DISTANCIA

 **CIFP A Carballeira**
Marcos Valcárcel

 **XUNTA DE GALICIA**

MÓDULOS PROFESIONAIS

MÓDULOS DE PRIMEIRO ANO	HORAS
FORMACIÓN E ORIENTACIÓN LABORAL	107
FUNDAMENTOS DE HARDWARE	107
IMPLANTACIÓN DE SISTEMAS OPERATIVOS	213
LINGUAXES DE MARCAS E SISTEMAS DE XESTIÓN DA INFORMACIÓN	133
PLANIFICACIÓN E ADMINISTRACIÓN DE REDES	213
XESTIÓN DE BASES DE DATOS	187
MÓDULOS DE SEGUNDO ANO	HORAS
ADMINISTRACIÓN DE SISTEMAS OPERATIVOS	140
ADMINISTRACIÓN DE SISTEMAS XESTORES DE BASES DE DATOS	70
EMPRESA E INICIATIVA EMPRENDEDORA	53
IMPLANTACIÓN DE APLICACIÓNS WEB	122
SEGURIDADE E ALTA DISPOÑIBILIDADE	105
SERVIZOS DE REDE E INTERNET	140
MÓDULOS A REALIZAR UNHA VEZ SUPERADOS TÓDOLOS ANTERIORES	HORAS
PROXECTO DE DESENVOLVEMENTO DE APLICACIÓNS WEB	26
FORMACIÓN EN CENTROS DE TRABALLO	384



EN CANTOS MÓDULOS ME MATRICULO

Nesta modalidade podes elixir o número de módulos dos que te queres matricular.

Ten en conta as túas circunstancias laborais e persoais e tamén o número de horas que terás que adicar a cada un, para calcular o número de módulos a superar.

No caso, por exemplo, dun módulo de 4 horas semanais:

- Debes contar con esas horas coma se asistiras de forma presencial.
- Terás que adicar máis tempo en realizar tarefas e estudar en profundidade contando coa titorización do docente asignado a ese módulo

De xeito xeral, o número de horas que lle tes que adicar a un módulo en distancia é máis que de forma presencial.

EN QUE MÓDULOS ME MATRICULO

A recomendación xeral é que antes de facer o segundo ano, fagas o primeiro.

Se non tes praza nos de primeiro pero queres matricularte en algún de segundo, aquí tes os coñecementos necesarios para poder cursar o módulo con normalidade. O resto de módulos, non precisán coñecementos previos:

Servizos de rede e internet:

- Virtualbox ou similar
- Planificación e administración de redes
- Coñecementos de sistemas operativos

Seguridade e alta dispoñibilidade:

- Virtualbox ou similar
- Planificación e administración de redes
- Coñecementos de sistemas operativos

Administración de sistemas xestores de bases de datos:

- Xestión de bases de datos

Administración de sistemas operativos

- Virtualbox ou similar
- Implantación de sistemas operativos

Implantación de aplicacións web

- Coñecementos de redes e sistemas operativos

RENUNCIA DE MATRÍCULA

Se te arrepiñes da matrícula dalgún módulo, podes renunciar sen que che consuma convocatoria nos prazos indicados no centro.

Para superar cada módulo tes 4 convocatorias, máis unha extraordinaria. Aínda que non chegues a presentarte os exames, perdes unha convocatoria, sempre que non renunciés en prazo.