

CONTORNO PROFESIONAL

As persoas deste perfil profesional desempeñan o seu traballo na área de desenvolvemento de aplicacións informáticas relacionadas con contornos web

- PROGRAMADOR/A WEB
- PORGRAMADOR/A MULTIMEDIA
- DESENVOLVEDOR/A DE APLICACIÓNS EN CONTORNOS WEB

DURACIÓN

Todos os módulos realízanse entre os meses de setembro a xuño

Cando teñas superados todos os módulos, poderás realizar as prácticas de empresa máis o módulo de proxecto, de outubro a decembro



MÁIS INFORMACIÓN

www.edu.xunta.gal/fp
www.cifpacarballeira.gal



988 788 470



cifp.carballeira@edu.xunta.es



Praza da Lexión, s/n, 32002 Ourense



CICLO SUPERIOR

DESENVOLVEMENTO DE APLICACIÓNS WEB

DISTANCIA

 **CIFP A Carballeira**
Marcos Valcárcel

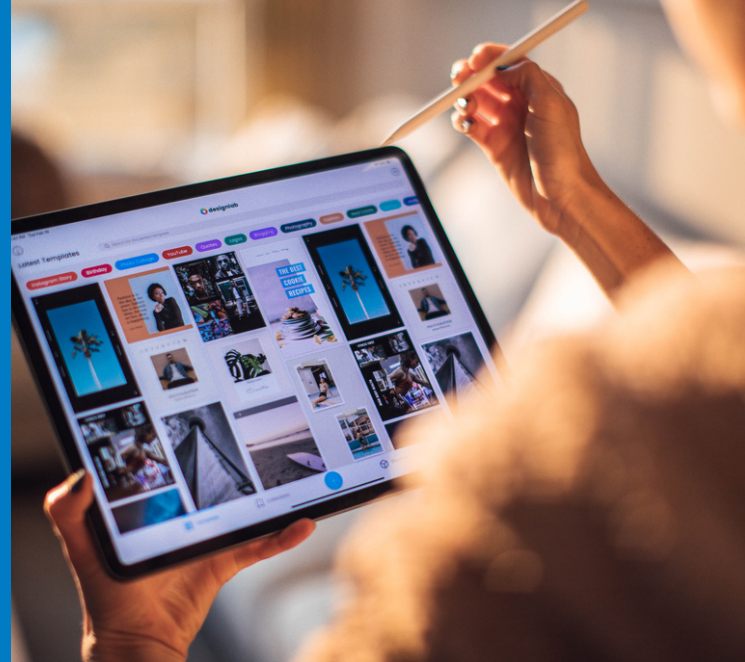
 **XUNTA DE GALICIA**

MÓDULOS PROFESIONAIS

MÓDULOS DE PRIMEIRO ANO	HORAS
LINGUAXES DE MARCAS E SISTEMAS DE XESTIÓN DE INFORMACIÓN	133
SISTEMAS INFORMÁTICOS	186
BASES DE DATOS	187
PROGRAMACIÓN	240
CONTORNO DE DESENVOLVEMENTO	107
FORMACIÓN E ORIENTACIÓN LABORAL	107

MÓDULOS DE SEGUNDO ANO	HORAS
DESENVOLVEMENTO WEB EN CONTORNO CLIENTE	157
DESENVOLVEMENTO WEB EN CONTORNO SERVIDOR	175
DESPREGAMENTO DE APLICACIÓNS WEB	88
DESEÑO DE INTERFACES WEB	157
EMPRESA E INICIATIVA EMPRENDEDORA	53

MÓDULOS A REALIZAR UNHA VEZ SUPERADOS TÓDOLOS ANTERIORES	HORAS
PROXECTO DE DESENVOLVEMENTO DE APLICACIÓNS WEB	26
FORMACIÓN EN CENTROS DE TRABALLO	384



EN CANTOS MÓDULOS ME MATRICULO

Nesta modalidade podes elixir o número de módulos dos que te queres matricular.

Ten en conta as túas circunstancias laborais e persoais e tamén o número de horas que terás que adicar a cada un, para calcular o número de módulos a superar.

No caso, por exemplo, dun módulo de 4 horas semanais:

- Debes contar con esas horas coma se asistiras de forma presencial.
- Terás que adicar máis tempo en realizar tarefas e estudar en profundidade contando coa titorización do docente asignado a ese módulo

De xeito xeral, o número de horas que lle tes que adicar a un módulo en distancia é máis que de forma presencial.

EN QUE MÓDULOS ME MATRICULO

A recomendación xeral é que antes de facer o segundo ano, fagas o primeiro.

Se non tes praza nos de primeiro pero queres matricularte en algún de segundo, aquí tes os coñecementos necesarios para poder cursar o módulo con normalidade. O resto de módulos, non precisán coñecementos previos:

Desenvolvemento web en contorno servidor:

- HTML
- Programación orientada a obxectos
- Recomendase ter superado: linguaxe de marcas e sistemas de xestión da información e programación ó mesmo tempo que te matricules en desenvolvemento en contorno cliente

Bases de datos:

- Programación de cara ó final de curso.

Desenvolvemento web en contorno cliente:

- Programación

Despregamento de aplicacións web:

- Linux
- Virtualbox ou similar
- Coñecementos básicos de configuración de redes e equipos e máquinas virtuais que se adquiren en sistemas informáticos

RENUNCIA DE MATRÍCULA

Se te arrepiñes da matrícula dalgún módulo, podes renunciar sen que che consuma convocatoria nos prazos indicados no centro.

Para superar cada módulo tes 4 convocatorias máis unha extraordinaria. Aínda que non chegues a presentarte os exames, perdes unha convocatoria, sempre que non renunciés en prazo.